

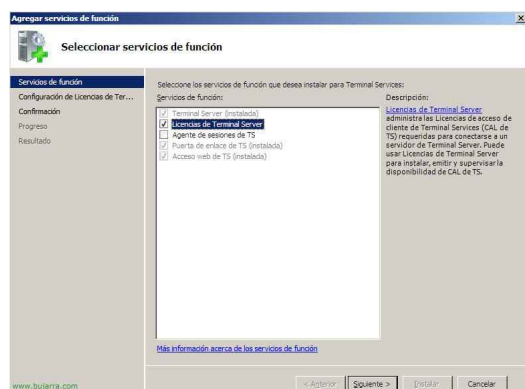
Instalar licencias de Terminal Server en Windows 2008

Escrito por Dr. Arroyo

Viernes, 01 de Abril de 2011 11:36 -

En toda organización con servidores de Terminal Services se debe instalar un servidor de licencias que será él quien controle cuantos usuarios/dispositivos se conectan a los servidores de Terminal Services. Este es un componente que hay que instalar en un servidor de la red, independientemente de los componentes que tenga instalado, y donde posteriormente lo activaremos por internet/explorador web/teléfono; y después ya le instalaremos las licencias que hayamos adquirido. Cuando tengamos el servidor instalado y con las licencias adquiridas podremos generar informes/reports de uso de estas mismas, uso de consumo...

fuelle: <http://www.bujarra.com/?p=1199>

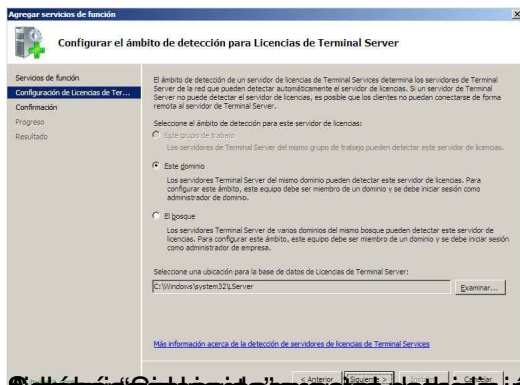


Para instalar el servidor de licencias de Terminal Server, tenemos que agregar dicha función desde la "Administración del Servidor" en el apartado correspondiente a "Terminal Services", seleccionamos "Licencias de Terminal Server" y "Siguiente",

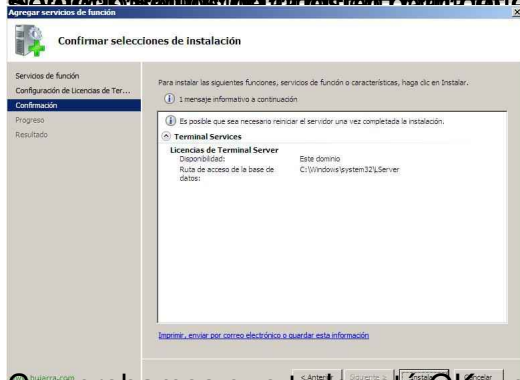
Instalar licencias de Terminal Server en Windows 2008

Escrito por Dr. Arroyo

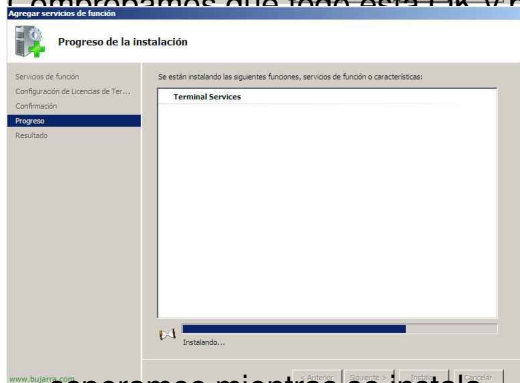
Viernes, 01 de Abril de 2011 11:36 -



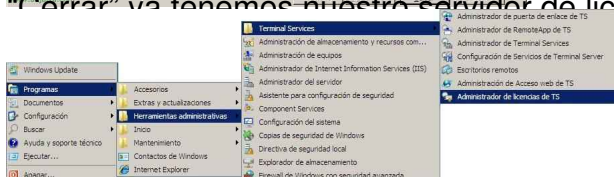
Si el botón "Cambiar configuración de licencias de Terminal Server" está habilitado para los casos de servidores, para los del bosque,



Comprobamos que todo está OK y pulsamos "Instalar" para comenzar con la instalación,



"Cerrar" ya tenemos nuestro servidor de licencias instalado.

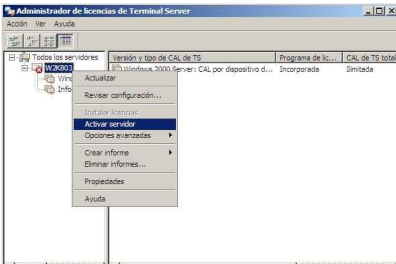


Administrativas > "Terminal Services" > "Administración de licencias de Terminal Server" > "Herramientas

Instalar licencias de Terminal Server en Windows 2008

Escrito por Dr. Arroyo

Viernes, 01 de Abril de 2011 11:36 -



Se puede encontrar más información sobre este tema en el artículo [Cómo instalar y configurar el servidor de licencias de Terminal Server](#)