

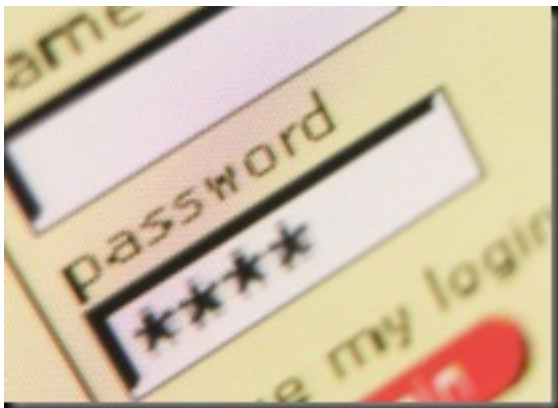
Deshabilitar la Password Policy en Windows Server 2008

Escrito por Dr. Arroyo

Lunes, 21 de Marzo de 2011 15:46 - Actualizado Domingo, 27 de Marzo de 2011 10:39

Siempre que instalamos windows server nos encontramos ante el problema de la complejidad de las contraseñas, windows nos obliga a determinar las contraseñas siguiendo una serie de combinaciones numéricas, de longitud... He aquí un sencillo ejemplo para des habilitar esta característica

fuelle: <http://www.radians.com.ar/blog/?p=403>



Hoy veremos como deshabilitar la política de password en Windows Server 2008. Este procedimiento es similar para su antecesor, Windows Server 2003.

Deshabilitar la Password Policy en Windows Server 2008

Escrito por Dr. Arroyo

Lunes, 21 de Marzo de 2011 15:46 - Actualizado Domingo, 27 de Marzo de 2011 10:39

Por defecto Windows Server aplica una política de seguridad que garantiza que todos los usuarios deban ingresar una contraseña sólida. Las opciones que solicita esta política son:

- Que no sea igual al nombre de usuario.
- Que contenga por lo menos 6 caracteres.
- Que contenga por lo menos tres de las siguientes características:
- Mayúsculas
- Minúsculas
- Números
- Símbolos (!, \$, #, etc)

Estas políticas, con excepción de los ajustes relacionados con la vida de una contraseña, se aplican a todos los usuarios en un dominio.

Esta claro que la recomendación es no desactivar esta política. Es una buena practica tenerla activa y utilizarla. Esta nota se explica como hacerlo principalmente para ambientes de laboratorio donde no es requerida la seguridad.

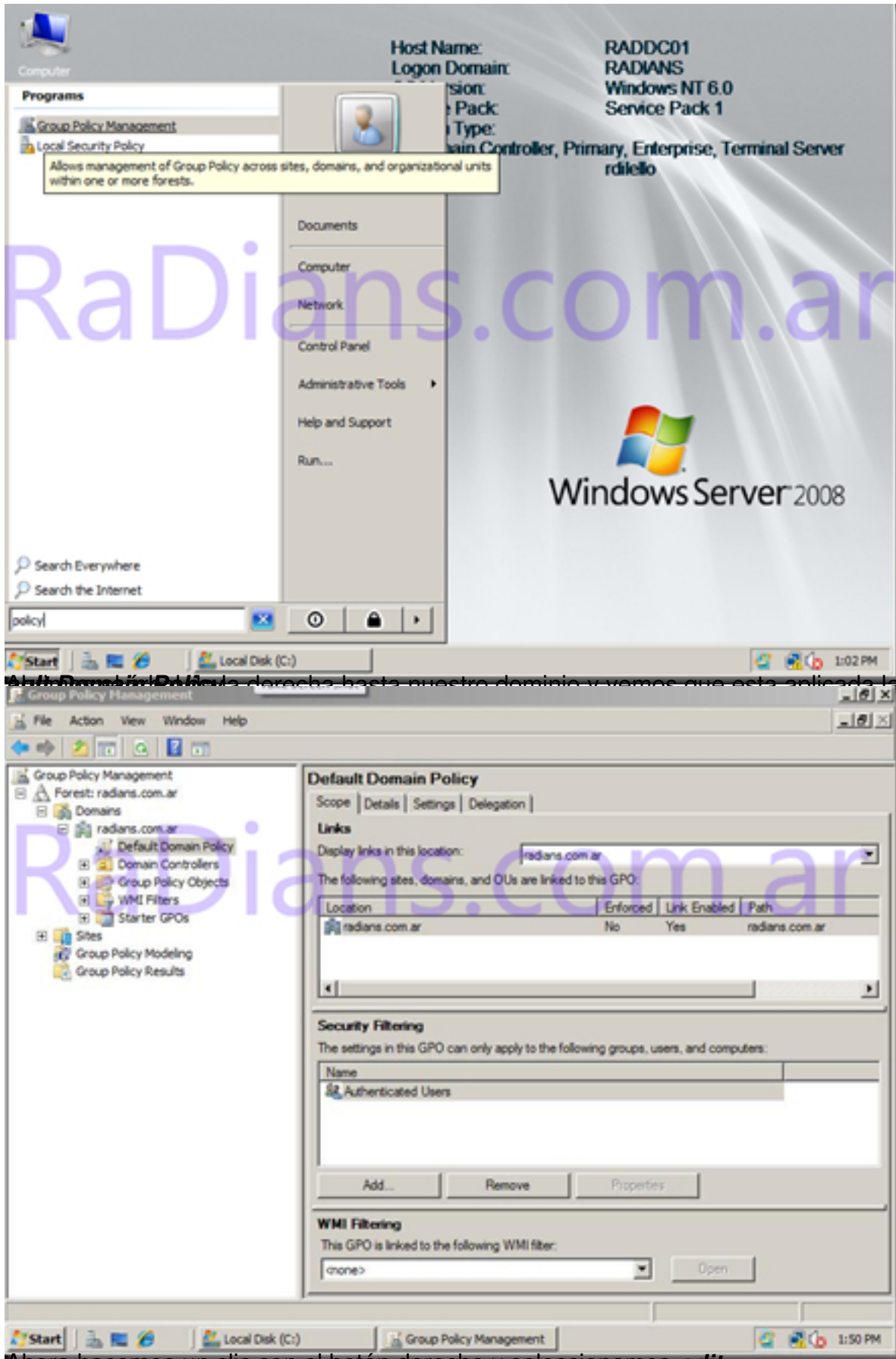
Hecha la aclaración, veremos como hacerlo:

Ejecutamos la consola ***Group Policy Management.***

Deshabilitar la Password Policy en Windows Server 2008

Escrito por Dr. Arroyo

Lunes, 21 de Marzo de 2011 15:46 - Actualizado Domingo, 27 de Marzo de 2011 10:39



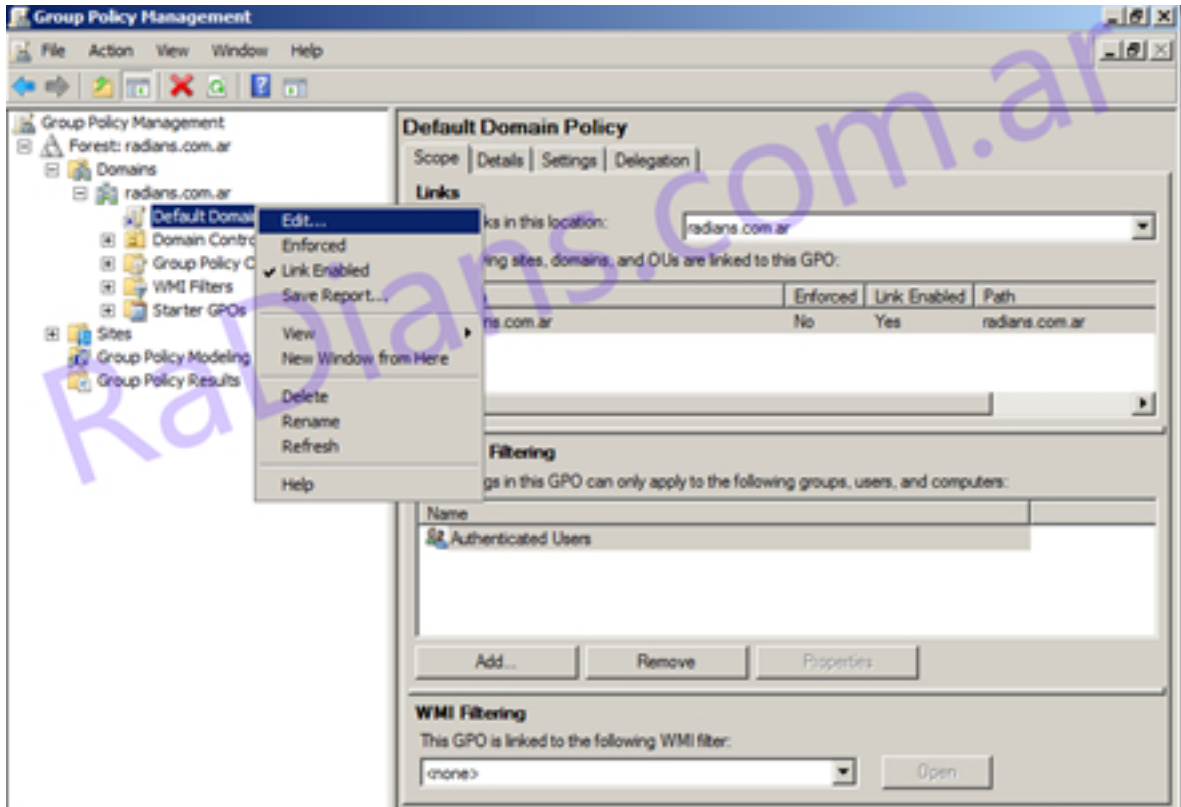
Ahora hacemos un clic con el botón derecho hasta nuestro dominio y vemos que esta aplicada la política **Def**

Ahora hacemos un clic con el botón derecho y seleccionamos **edit**.

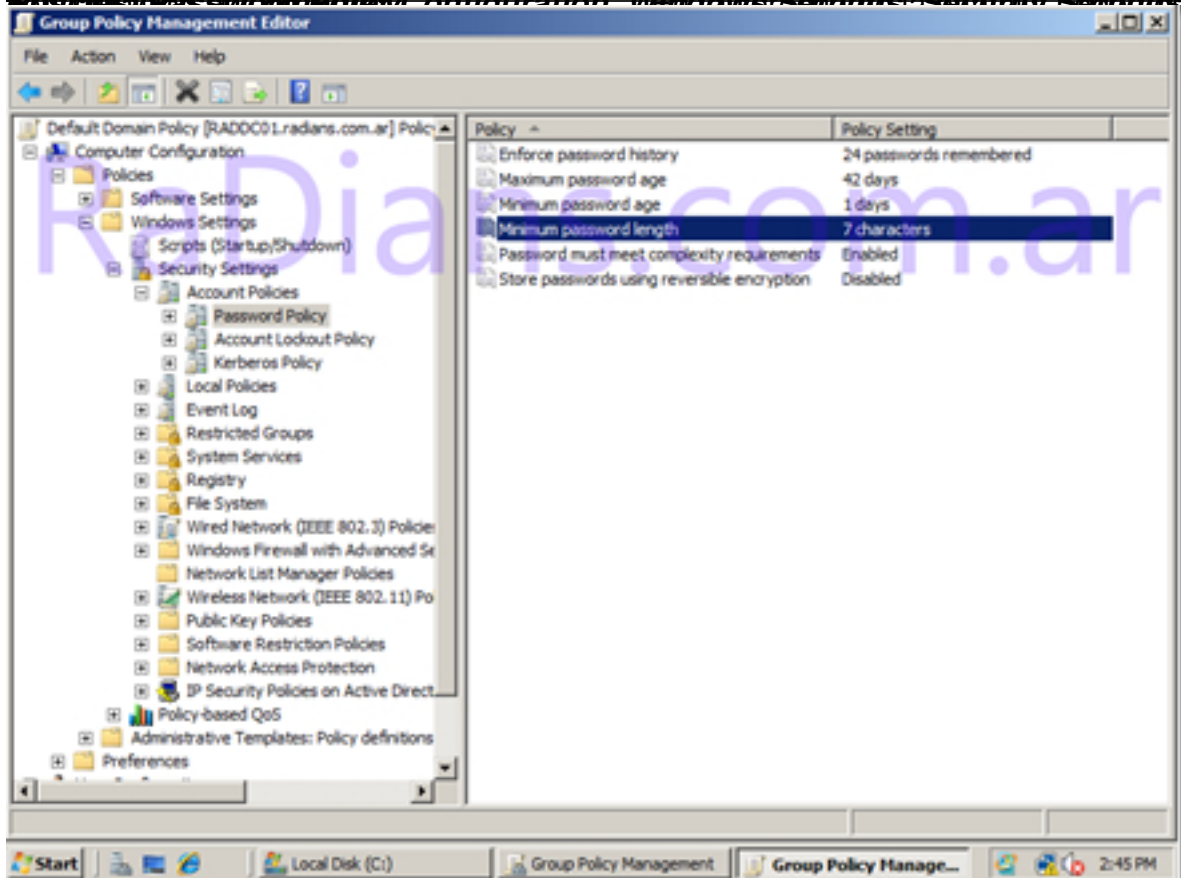
Deshabilitar la Password Policy en Windows Server 2008

Escrito por Dr. Arroyo

Lunes, 21 de Marzo de 2011 15:46 - Actualizado Domingo, 27 de Marzo de 2011 10:39



Open the GPO editor

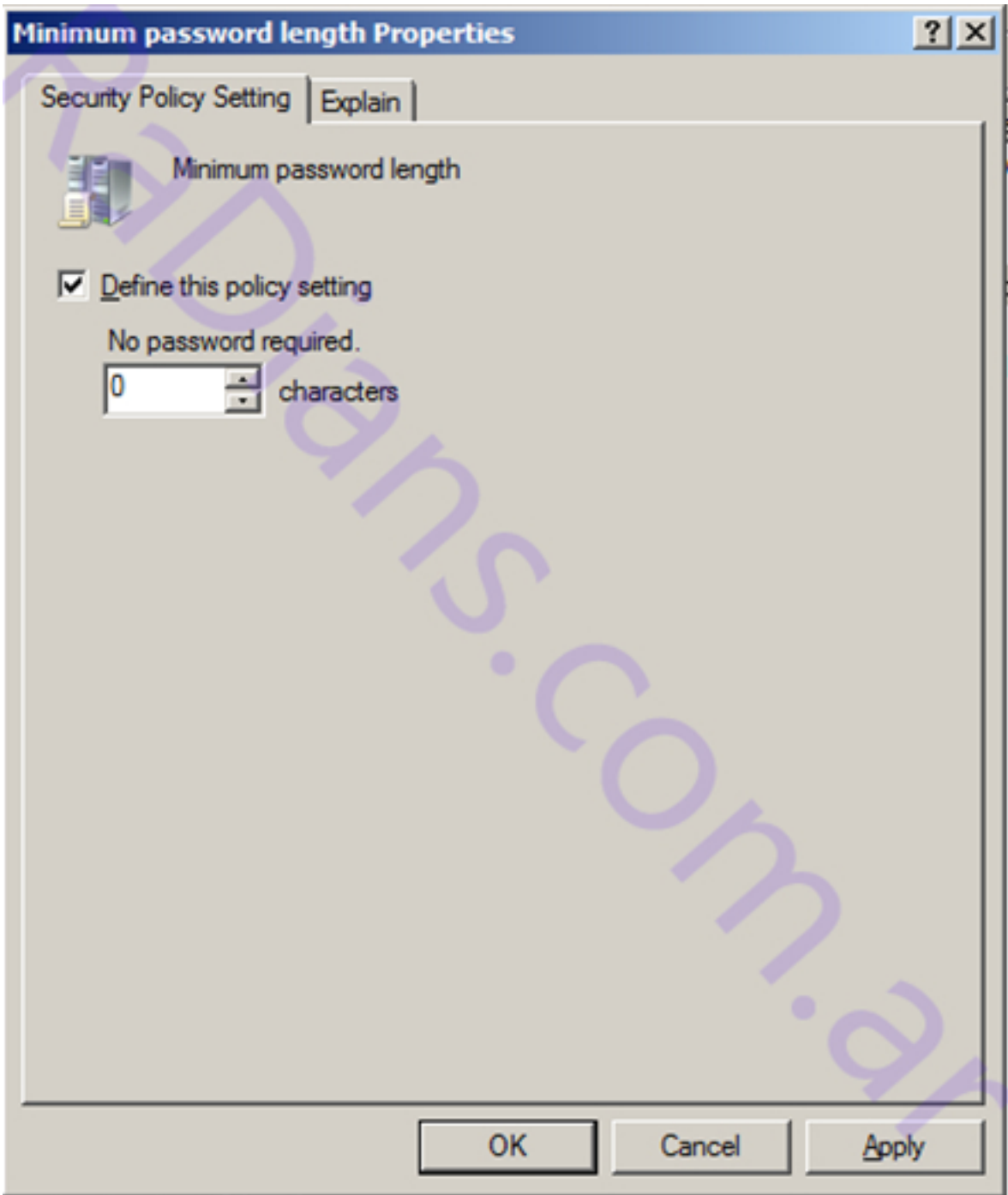


Configuración de Políticas de Seguridad - Configuración de Políticas de Seguridad - Configuración de Políticas de Seguridad

Deshabilitar la Password Policy en Windows Server 2008

Escrito por Dr. Arroyo

Lunes, 21 de Marzo de 2011 15:46 - Actualizado Domingo, 27 de Marzo de 2011 10:39

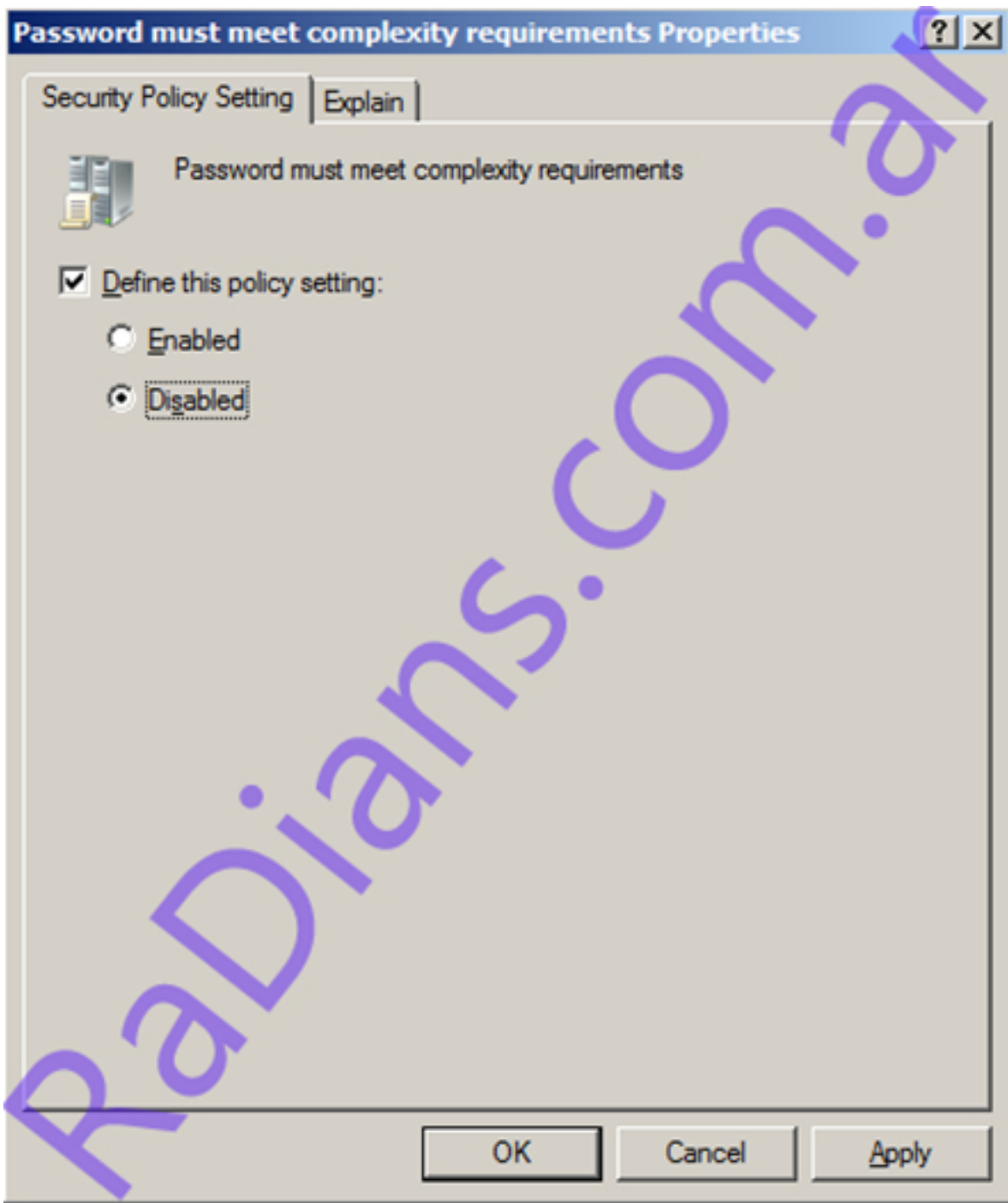


Configuración de Políticas de Seguridad de Windows Server 2008 - Deshabilitar la política de longitud mínima de contraseñas. Este artículo describe cómo deshabilitar la política de longitud mínima de contraseñas de lo

Deshabilitar la Password Policy en Windows Server 2008

Escrito por Dr. Arroyo

Lunes, 21 de Marzo de 2011 15:46 - Actualizado Domingo, 27 de Marzo de 2011 10:39

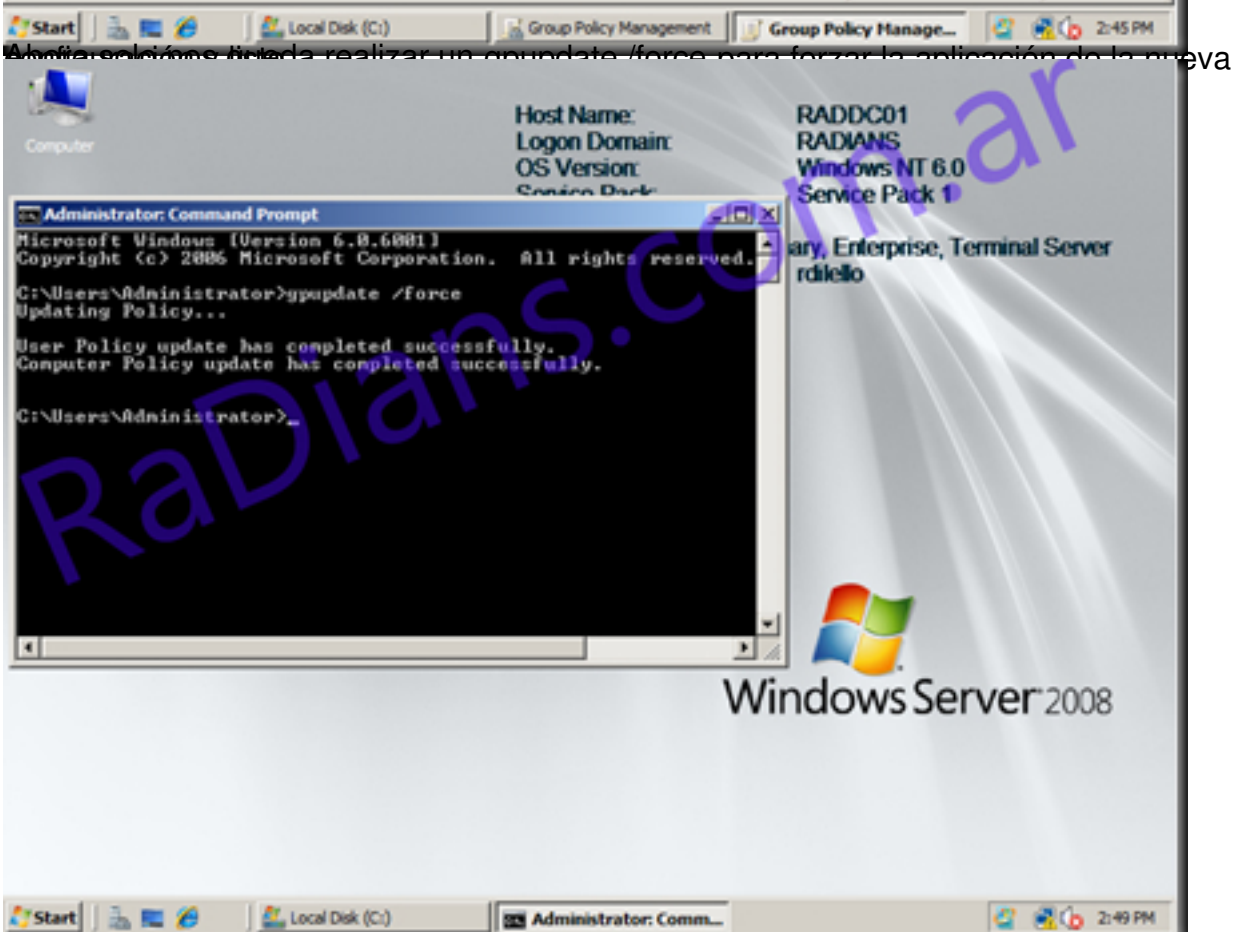
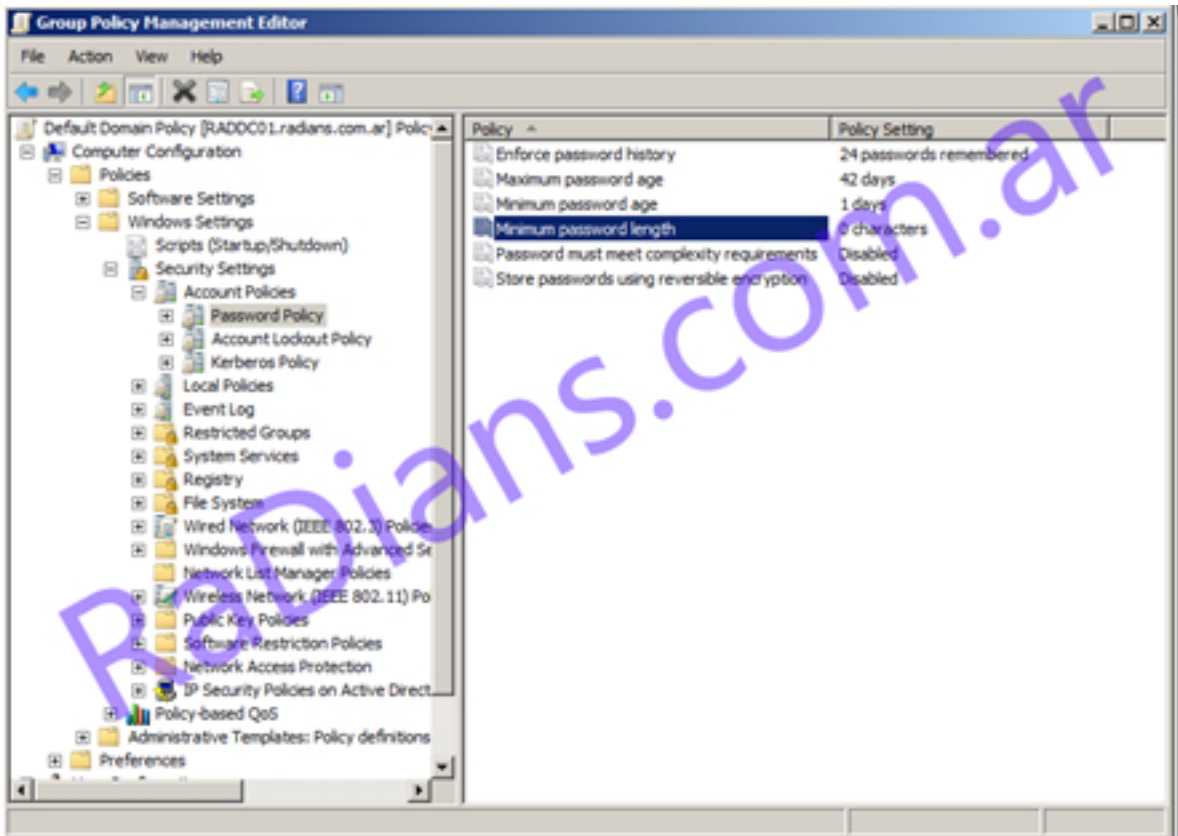


Entonces las políticas de password nos deberían quedar configuradas de la siguiente manera:

Deshabilitar la Password Policy en Windows Server 2008

Escrito por Dr. Arroyo

Lunes, 21 de Marzo de 2011 15:46 - Actualizado Domingo, 27 de Marzo de 2011 10:39



Espero que les sea de utilidad. Si Ever me Windows Server 2008, ma estaré escribiendo